



# SIEB DRUCK FARBEN



# INHALTS- VERZEICHNIS

<b>4</b>	Unsere Leistungen
<b>6</b>	Glas
<b>8</b>	Verpackungsdruck
<b>10</b>	Etiketten
<b>12</b>	Eingabesysteme Kunststoff
<b>13</b>	Eingabesysteme Glas
<b>14</b>	Automotive
<b>16</b>	Film Insert Moulding (FIM)
<b>17</b>	Elektro- und Haushaltsgeräte
<b>18</b>	Schilder und Informationssysteme
<b>19</b>	Funktionelle Farben
<b>20</b>	Identitätskarten
<b>21</b>	Spezifische Anwendungen
<b>22</b>	Effektfarben
<b>24</b>	Farbmanagement
<b>25</b>	Forschung und Entwicklung
<b>26</b>	Service



WIE MAN FARBE  
IN FASZINATION  
VERWANDELT

## Marabu Druckfarben – Maßstab für Expertise, Qualität und Produktivität

**Wir von Marabu gestalten unsere Umgebung nicht erst seit gestern – wir faszinieren die Welt seit unserer Gründung im Jahr 1859 mit Farbe und ihrem facettenreichen Anwendungsspektrum.**

Als weltweit führender Hersteller von Sieb-, Digital- und Tampondruckfarben sowie von Flüssigbeschichtungen, mit Sitz in der Technologieregion Stuttgart, entwickeln wir Siebdruckfarben mit dem Anspruch höchster Qualität – sowohl für industrielle als auch für grafische Anwendungen.

Dafür stehen unser Name und unsere tägliche Arbeit. Weltweit sind wir mit 15 Tochtergesellschaften und ausgewählten Vertriebspartnern in über 90 Ländern vertreten. Unser Ziel ist, Kunden mit individuellen Lösungen zu begeistern, Potentiale zu erkennen sowie maßgeschneiderte Druckfarben zu entwickeln. Im Fokus stehen dabei eine höhere Produktivität, eine deutliche Kostenersparnis und die Gestaltung effizienterer Unternehmensabläufe. Marabu bietet hierzu nicht nur eine fachliche Beratung, sondern auch einen umfassenden technischen Service beim Kunden vor Ort sowie praxisorientierte Schulungen.

Angekommen im digitalen Zeitalter, befinden wir uns auf neuen Wegen mit fordernden Projekten und spannenden Technologien. Gerade jetzt rückt der Siebdruck stärker denn je in den Fokus. Die vielen verschiedenen Anwendungsmöglichkeiten für Dekoration und Funktion gepaart mit Vorteilen wie Beständigkeit, Farbstärke, Brillanz und Kantengenauigkeit, machen das Verfahren unersetzbar. Insgesamt spielt auch die Kombination des Siebdruckverfahrens mit anderen Druckverfahren eine immer stärkere Rolle.

Entdecken Sie nun Seite um Seite unser facettenreiches Produktportfolio für die Welt des Siebdrucks.

[www.marabu.de](http://www.marabu.de)

[www.marabu-druckfarben.de](http://www.marabu-druckfarben.de)



## Gute Gründe, warum unsere Kunden uns vertrauen

**Zuverlässigkeit entsteht nur aus konstant überzeugenden Leistungen. Daher wissen unsere Kunden, was sie von uns erwarten dürfen: Einen Partner, kompetent und glaubwürdig, der in der individuellen Beratung erst einmal zuhört. Einen Partner, der in der Zusammenarbeit die Anforderungen versteht und die bestmögliche Lösung für jede Aufgabenstellung findet.**

Als Technologieführer bei Siebdruckfarben hat sich von Beginn an ein Verständnis für Qualität manifestiert, das sich in erster Linie im hohen Kundennutzen widerspiegelt. Unsere langjährige Erfahrung sorgt dafür, dass Sie sich bei Marabu Siebdruckfarben immer auf höchste Anwendungssicherheit verlassen können.

### Zertifizierte Sicherheit

Neben der Sicherheit unserer Produkte liegt uns der Schutz der Umwelt besonders am Herzen. Deshalb legen wir großen Wert darauf, dass wir gesundheitsschädliche oder gefährliche Stoffe austauschen, wann immer es technisch möglich ist. Wir achten aus vollster Überzeugung darauf, dass all unsere Produkte konform mit der EuPIA-Rohstoff-Ausschlussliste für Druckfarben und Produkte sind.

Unsere Abteilung für Produktsicherheit kontrolliert unsere Produkte, um allen rechtlichen, selbst auferlegten und kundenspezifischen Anforderungen zu genügen. Denn nur so können wir erstklassige und normgerechte Produkte garantieren.



## Anwendungs- und Entwicklungs-Know-how

Gutes weiter verbessern. Vorausschauend Neues entwickeln. Spezielle UV-Farben für Glas, migrationsarme Farben für den Verpackungsdruck, UV-LED härtende Lösungen für verschiedene Substrate. Dies sind nur einige Innovationen, die auf konsequenter Forschung und Entwicklung basieren. Die Resultate sind Produkte, die dem breiten Spektrum der Anforderungen unserer Kunden gerecht werden.

## Umweltschutz und Produktsicherheit

Marabu investiert seit jeher in die Zukunft von Mensch und Umwelt. Die Abteilung „Quality Environment Safety“ etablierte ein Managementsystem, das die Bereiche Qualität, Umwelt- und Gesundheitsschutz sowie Arbeitssicherheit umfasst. Marabu ist hier Vorreiter und kommuniziert die erreichten „grünen Meilensteine“ in einem Umweltbericht. Seit Juli 2021 ist Marabu klimaneutral. Unvermeidbare Emissionen gleichen wir aus, die zu kompensierende Menge an CO<sub>2</sub> wird zielstrebig reduziert.



## Produktivität und Effizienz

Stehen die Maschinen, sinkt die Produktivität. Die dadurch entstehenden Kosten gilt es zu vermeiden. Mit Marabu Druckfarben senken Sie unnötige Ausgaben, denn Vorteile wie die hohe Reproduzierbarkeit der Fertigungsqualität und eine energiesparende Trocknung machen Ihre Produktion effizient.

## Qualität und Kontrolle

Professionelle Leistungen und Produkte verlangen nach ebenso professioneller Qualitätskontrolle – in unserem Verständnis ein wichtiges Element und Teil unseres Kerngeschäfts. Was mit der Auswahl der Rohstoffe und Rohstofflieferanten beginnt, endet mit Langzeitprüfungen und mit der Zertifizierung externer Institute. Marabu ist zertifiziert nach DIN EN ISO 9001 und DIN EN 14001.





## Wenn sich Farbe und Glas zu edlem Design verbinden

Die Veredelung von Flaschen, Trinkgläsern, Kosmetikflakons und Flachglas verlangt nach immer neuen und individuellen Gestaltungsmöglichkeiten. Als der Spezialist für organische Glasfarben bietet Marabu dem Anwender einzigartige, brillante Farbtöne sowie ein breites Farbspektrum.

Größere Designfreiheit, geringere Kosten, Schutz der Umwelt: Die Gestaltung von Glas stellt stetig neue und höhere Anforderungen. Gleichzeitig ist kaum ein Werkstoff so vielseitig und hat so außergewöhnliche Eigenschaften. Mit seinen Druckfarben für Glas ist Marabu in nahezu allen Märkten präsent.

### Gold- und Silbereffekte

Heißfolienprägung in Kombination mit UV-härtenden Farben

Für hochglänzende Metallic-Effekte, die mit der Brillanz von Edelmetallen vergleichbar sind, dabei aber wesentlich kostengünstiger produziert werden können.

### Rundglas und Flakons

Stabilität, Ästhetik und Design

Glas steht für Stabilität sowie für Ästhetik und bietet immer wieder neue Möglichkeiten und innovative Trends beim Design.



### Mara® Glass MGLA

- 2-Komponentenfarbe für Second Surface Bedienfelder
- Hervorragende Außenbeständigkeit
- Kein Vergilben oder Ausbleichen
- Temperaturbeständig und laminierfähig
- Nicht-leitendes Deckschwarz

### Mara® Glass MGL

- Lösemittelbasierte Farbe mit hoher chemischer Beständigkeit sowie einer sehr guten Füllgut- und Spülmaschinenbeständigkeit
- Hochbrillante Palette: Reine Farbtöne mit hoher Leuchtkraft und hochglänzender Oberfläche
- Laminierfähig mit marktüblichen Folien

### Ultra Glass LEDGL

- LED-härtende, hochglänzende Farbe für Wirtschafts- und Verpackungsglas und eine Vielzahl weiterer Substrate
- Sehr strapazierfähig durch exzellente Beständigkeiten
- Hervorragende Reaktivität und Anfangshaftung

### Ultra Glass UVGL, UVGL Primer

- UV-härtende Farbe mit sehr guter Beständigkeit ohne Ofentrocknung
- Energie, Zeit und Platz sparend
- Ideal für Wirtschafts- und Verpackungsglas sowie großflächiges Flachglas im Innenbereich
- Brillante, hochglänzende Silber-Effekte mit UVGL Primer in Kombination mit Heißprägefolien
- Kostengünstige Alternative zu Edelmetall



### Mara® Tech MGO

- 1-komponentige Einbrennfarbe
- Kosteneffizient: Keine Topfzeit, keine Restfarbe
- Ohne Einsatz von Bisphenol A (BPA) hergestellt
- Hohe chemische Beständigkeit

### Mara® Glass MGHT

- Speziell für Anwendungen, bei denen hohe thermische Belastbarkeit gefordert ist (z. B. Laborgläser, Glühlampen oder Touch Panels)
- Hoher elektrischer Widerstandswert des Farbfilms
- Glatte, homogene Farbfilmoberfläche mit exzellenter Konturschärfe



## Markenbotschaften in ihrer schönsten Form

Die Direktbedruckung von Flaschen aus PE, PP, PET und anderen Kunststoffen ist ein äußerst facettenreiches Segment. Eine personalisierte Ausstattung verleiht einen unverwechselbaren Charakter und setzt neue Maßstäbe im Markt. Der Siebdruck ist dafür das ideale Verfahren.

Marktgängige Hohlkörperverpackungen wie Flaschen und Tuben unterscheiden sich auf vielfältige Art und Weise: Durch ihre Form und Größe, den Bedruckstoff, die Eigenfärbung des Materials – und nicht zuletzt durch die geforderte Flexibilität.

Neben steigenden technischen und optischen Anforderungen wird bei Druckfarben die Minimierung unerwünschter Stoffübergänge immer wichtiger. Inhaltsstoffe aus der Druckfarbe sollen nicht in das Produkt migrieren, um die Gesundheit des Verbrauchers nicht zu beeinträchtigen. Mit der migrationsarmen Ultra Pack UVFP sind Sie für diese Anwendungen auf der sicheren Seite.

Ausdruckstarker Aufdruck

Direktbedruckung im Siebdruck:  
Hochdeckend, beständig, individuell.



### Ultra Pack UVFP

- UV-härtende, hochglänzende Farbe für vorbehandeltes Polyethylen und Polypropylen
- Nachweislich migrationsarm, basierend auf praxisnahen Parametern
- GMP-konform
- Flexibler Farbfilm für die Außenbedruckung von Getränkeflaschen und Lebensmittelverpackungen

### Ultra Pack UVPHR

- UV-härtende, hochglänzende Farbe für die Bedruckung von Hohlkörpern aus PET
- Sehr hohe Reaktivität, dadurch geeignet für schnell laufende Kartuschen-Druckmaschinen
- Sehr gute mechanische, chemische und Füllgut-Beständigkeit

### Ultra Pack LEDC

- LED-härtende, hochglänzende Farbe für Anwendungen im Körperdruck und im Flachbett-Etikettendruck
- Sehr strapazierfähig durch exzellente Beständigkeiten
- Silikonfreies Deckweiß 171





#### Ultra Pack UVC

- UV-härtende, hochglänzende Farbe für den Direktdruck auf Hohlkörper
- Extrem breite Bedruckstoffpalette
- Sehr gute Füllgut-Beständigkeiten sowie Wasser- und Wasserdampfbeständigkeit

#### Ultra Pack UVK+

- UV-härtende, hochglänzende Farbe für vorbehandeltes Polyethylen und Polypropylen
- Sehr schnell härtend, bestmögliches Deckvermögen
- Sehr gute Wasser- und Wasserdampfbeständigkeit bei 1-Komponenten-Anwendungen, z. B. auf Kartuschen





## Für ein perfektes Markengesicht

Nahezu jedes Produkt trägt heute eine individuelle Beschriftung. Vom transparenten „No-Label-Look“ bis zu hochwertigen Etiketten in Luxusmärkten. Für Premium-Produkte, bei denen Emotionalität, Beständigkeit und Ästhetik zählen, ist Siebdruck das Verfahren erster Wahl.

Sehr gutes Deckvermögen (wichtig für dunkle Untergründe), hochglänzend oder matt (für ein attraktives Druckbild) und die hohe Beständigkeit gegen Füllgüter und mechanische Belastungen sprechen für das Siebdruckverfahren. Die sichere Kompatibilität mit anderen Druckverfahren wie Flexo- oder Offsetdruck machen Marabu UV-Farbsysteme klar zur Nummer 1.

Spezialeffekte für mehr Aufmerksamkeit

Sicherheit im modernen Warenverkehr

Unter UV-Licht sichtbare Farben und Braille-Lacke ermöglichen optimale Sicherheitscodierungen.

Spezialeffekte wie Fluoresco, Metallic, Perlmutt oder Haptik lassen sich besonders gut im Siebdruck herstellen und verleihen dem Produkt eine besondere Note.

### Ultra RotaScreen UVRS

- UV-härtende, hochglänzende Farbe für Rotationssiebdruck
- Optimal überdruckbar mit UV-Buchdruck- und UV-Offsetfarben
- Hochreaktiv für hohe Druckgeschwindigkeiten

### Ultra RotaScreen UVSF

- UV-härtende, hochglänzende Farbe für Rotationssiebdruck
- Silikonfrei, für optimale Farbanahme von Flexodruck-Farben
- Hohe chemische und mechanische Beständigkeiten

### Ultra Pack UVC

- UV-härtende, hochglänzende Farbe für den Flachbett-Etikettendruck
- Extrem breite Bedruckstoffpalette
- Sehr gute Füllgut-Beständigkeit sowie Wasser- und Wasserdampfbeständigkeit



### Ultra Star-M UVSM

- UV-härtende, matte Farbe
- Tiefmattes Deckschwarz mit einer samtigen, kratzunempfindlichen Oberfläche
- Ausgezeichnete Annahme von metallischen Heißpräge- und Thermotransfer-Folien
- Matt-Glanz-Effekte durch Kombination mit Hochglanzlacken
- Für den Flachbett-Etikettendruck



# EINGABESYSTEME KUNSTSTOFF

## Für einprägsame Befehle sowie für Komfort und Sicherheit

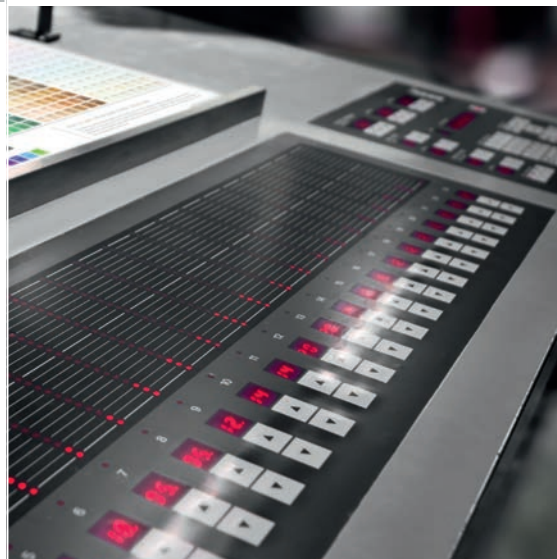


Elektronische Schaltungen und Steuerungen müssen einfach zu bedienen, funktionssicher und unempfindlich gegen Schmutz, Staub und Feuchtigkeit sein. Marabu verfügt hier über spezifisches Know-how – vom Kleber über Folien und Farben bis zur Produktion.

Bei Folientastaturen müssen alle „Bausteine“ perfekt harmonisieren, damit es nicht zu unerwünschten Wechselwirkungen zwischen Farbe, Folie und Kleber kommt. Die jahrzehntelange Erfahrung und unser Wissen um Materialien und Prozesse bedeuten Vorsprung bei innovativen Anwendungen wie UV-härtenden Farbsystemen.

### Moderne Folientastaturen

Die Funktionssicherheit von Folientastaturen stellt höchste Anforderungen – auch an die Siebdruckfarbsysteme. Marabu Siebdruckfarben sind kompatibel mit allen Folienherstellern und daher universell einsetzbar.



### Kombination mit Inkjet

Die innovative Lösung für die Bedruckung von Eingabesystemen: Die Verbindung von Sieb- und Digitaldruck. Durch die Kombination der technischen und wirtschaftlichen Vorteile beider Druckverfahren wird die Produktion insgesamt schneller, leichter individualisierbar und kostengünstiger – ohne dabei auf qualitative und technische Ansprüche zu verzichten.

### Mara® Switch MSW

- Lösemittelbasierte, seidenglänzende Farbe
- Exzellente Verdruckbarkeit und Sieböffenhaltung
- Sehr flexibler Farbfilm für die Weiterverarbeitung wie Stanzen oder Prägen



### Ultra Switch UVSW

- UV-härtende Farbe mit extrem elastischem Farbfilm
- Sehr gute (Zwischen-) Haftung der einzelnen Farbschichten
- Kompatibel mit Mara® Switch MSW

### Mara® Star SR

- Lösemittelbasierte, hochglänzende Farbe
- Gutes Deckvermögen
- Sehr schnell trocknend
- Gute Benzin- und Witterungsbeständigkeit, tiefziehfähig

## Touch Me – für das industrielle Bedrucken hochwertiger Eingabesysteme

In vielen Produkten werden Folientastaturen zunehmend durch Touchpanels aus Glas ersetzt.

Hochbelastbare, schmutzabweisende Oberflächen in Kombination mit elektronischen Komponenten machen diese Technologie sehr attraktiv auch für Branchen wie Medizin- und Gebäudetechnik sowie Lebensmittel- und Pharmaindustrie.

Der rasant wachsende 3C-Markt (3C = Computing, Communication & Consumer Electronics) stellt hohe Ansprüche an die verwendeten Materialien, insbesondere auch an die Druckfarbe. Für 3C-Anwendungen wie Smartphones und Tablets hat Marabu spezielle, hochdeckende Farben entwickelt.

### Anwendungen:

- All-in-One PCs
- Navigationssysteme
- Digitale Tachometer
- Automatenysteme (z. B. Fahrscheine) und Informationsterminals
- Computermonitore
- Digitalkameras/Camcorder
- Smartphones
- Spielekonsolen
- Tablet PCs, Netbooks, Ultrabooks
- Weiße Ware/Glasblenden für Elektro- und Haushaltsgeräte



### Marabu® Glass MGL

- Lösemittelbasierte Farbe mit hoher chemischer Beständigkeit
- Hochbrillante Palette: Reine Farbtöne mit hoher Leuchtkraft und hochglänzender Oberfläche
- Laminierfähig mit marktüblichen Folien

### Ultra Glass UVGL

- UV-härtende Farbe mit sehr guter Beständigkeit ohne Ofentrocknung
- Energie, Zeit und Platz sparend
- Ideal für Wirtschafts- und Verpackungsglas sowie Flachglas

### Ultra Glass UVG3C

- UV-härtende Siebdruckfarbe für 3C-Anwendungen
- Hohes Deckvermögen, hochglänzend, schnell härtend
- Sehr gute Chemikalien- und Wasserbeständigkeit





## Anspruchsvolle Optik

**Autokäufer schauen genau hin – vor allem beim Design. Daher spielt die Siebdrucktechnologie mit ihrer Farbkraft und Funktionalität im automobilen Herstellungsprozess eine unverzichtbare Rolle.**

Detailreiche Armaturenkomponenten wie Tachoscheiben, Schalter und Bedienelemente lassen sich hervorragend im Siebdruckverfahren bedrucken. Die Herausforderungen: Hohe Temperaturen und Klimabeständigkeit, Lichtechtheit, Glanz und Brillanz, Resistenz gegen Abrieb, Schweiß, und Reinigungsmittel, gute Hafteigenschaften, Deckvermögen und Flexibilität sowie selbstverständlich keinerlei Geruchsbildung.

Nicht zu vergessen ist die Eignung für die Weiterverarbeitung. Marabu-Farbsysteme erfüllen auf einzigartige Weise – ob als funktionelle Beschichtung oder farbgebender Druck – die besonderen Anforderungen an Optik, Qualität und Individualisierungsmöglichkeiten, die der Automotive-Bereich heute an Siebdruckfarben stellt.

### Mara® Switch MSW

- Lösemittelbasierte, seiden-glänzende Farbe
- Exzellente Verdruckbarkeit und Sieboffenhaltung
- Sehr flexibler Farbfilm für die Weiterverarbeitung wie Stanzen oder Prägen

### Mara® Cure HY

- Verformbarer, abriebfester und chemikalienbeständiger Dual-Cure-Siebdrucklack
- Für Schutzlackierungen und Effekte
- Sehr hohe Flexibilität des Lackfilms garantiert beste Verformbarkeit
- Kostengünstige, effiziente Alternative zur Folienbeschichtung



### Mara® Glass MGLA

- 2-Komponentenfarbe für Second Surface Bedienfelder
- Hervorragende Außenbeständigkeit
- Kein Vergilben oder Ausbleichen
- Temperaturbeständig und laminierfähig
- Nicht-leitendes Deckschwarz

### Ultra Switch UVSW

- UV-härtende Farbe mit extrem elastischem Farbfilm
- Sehr gute (Zwischen-) Haftung der einzelnen Farbschichten
- Sehr gute Haftung auf verschiedenen Kunststoffen und schwierigen Bedruckstoffen



# FILM INSERT MOULDING (FIM)

## Perfekte Optik – optimale Funktion: FIM

Spritzgussteile mit kratz- und abriebfesten Dekoren sind heute aus dem Alltag nicht mehr wegzudenken. Das FIM-Verfahren, das vorzugsweise bei hochpräzisen Formteilen eingesetzt wird, ist eine ideale Möglichkeit, den hohen Anforderungen zu entsprechen.

Eine komplexe Technik, die besondere Farbeigenschaften erfordert: Höchste Temperaturbeständigkeit, maximale Elastizität, eine hohe optische Dichte sowie nicht-leitende Farbtöne aufgrund der Verarbeitung elektronischer Komponenten.



### Optimales Verfahren

Armaturenkomponenten wie Tachoscheiben, Schalter oder Bedienelemente werden im FIM-Verfahren hergestellt.

#### Mara® Cure HY

- Sehr hohe Flexibilität garantiert beste Verformbarkeit
- Hervorragende chemische, mechanische und Temperaturbeständigkeit
- Universell einsetzbar durch glänzende und matte Effekte



#### Mara® Mold MPC

- Lösemittelbasierte 1- oder 2-Komponentenfarbe
- Sehr gute Verformbarkeit und Temperaturbeständigkeit
- Sehr guter Haftungsverbund zum Spritzgussmaterial

#### Mara® Mold MPX

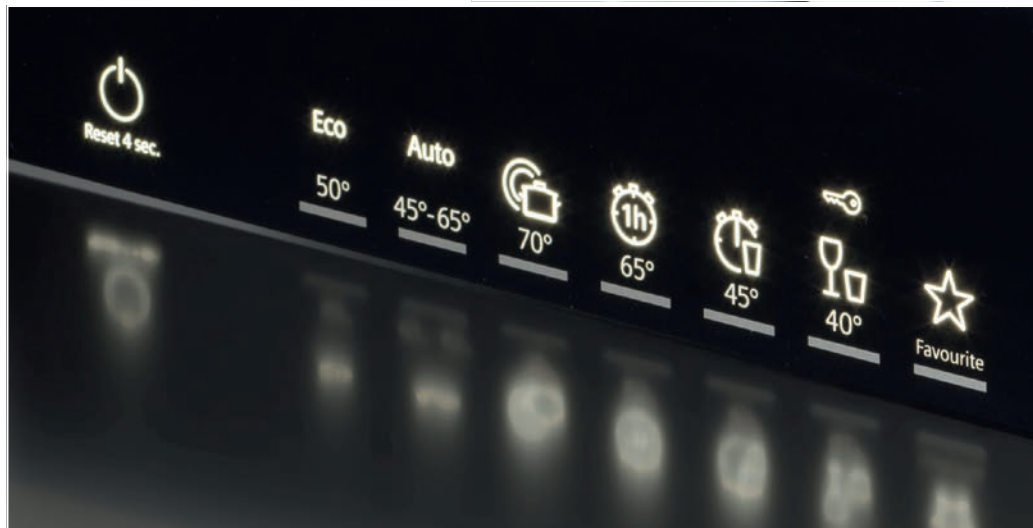
- Zweikomponentig, lösemittelbasiert, mit hervorragendem Prozessfenster
- Besonders gute Haftungswerte, sehr flexibler Farbfilm und eine hohe Auswaschbeständigkeit
- Nicht-leitendes Schwarz für IME (InMoldElectronics) Anwendungen



## Höchste Beständigkeit im Alltag

Technische Markierungen auf Audio-, Elektro- oder Haushaltsgeräten, sogenannte „Weiße Ware“ wie z. B. Waschmaschinen, Trockner, Geschirrspüler, Backöfen oder Mikrowellengeräte, sind chemischen Belastungen, hohen Temperaturen, Wasserdampf sowie täglichem Gebrauch ausgesetzt. Marabus Siebdruckfarben überzeugen durch höchste Beständigkeit auf verschiedensten Oberflächen. Je nach Anforderung stehen 1- und 2-komponentige Lösemittelfarben oder auch UV-härtende Farbsysteme zur Verfügung.

Frontblenden und Blendeneinleger mit rückseitigem Dekordruck beziehungsweise Aufdruck spielen eine wichtige Rolle. Neben den Standardmaterialien PMMA und PC rücken zunehmend die Materialien Glas und Metall mit ihren hochbeständigen und schmutzabweisenden Oberflächen in den Blickpunkt der Hersteller.



### Marab® Panel MPA

- Lösemittelbasierte 1- oder 2-Komponentenfarbe
- Höchste Beständigkeiten gegen Wasser, Dampf und Reinigungsmittel
- Hohe elektrische Widerstandswerte

### Marab® Glass MGL

- Lösemittelbasierte Farbe mit hoher chemischer Beständigkeit
- Hochbrillante Palette: Reine Farbtöne mit hoher Leuchtkraft und hochglänzender Oberfläche
- Laminierfähig mit marktüblichen Folien

### Ultra Glass UVGL

- UV-härtende Farbe mit sehr guter Beständigkeit ohne Ofentrocknung
- Energie, Zeit und Platz sparend
- Ideal für Wirtschafts- und Verpackungsglas sowie Flachglas



## Wegweisend in punkto Langlebigkeit



Werbetafeln, Leuchtreklamen, Displays und Corporate Design Elemente müssen extrem langlebig, lichtecht und witterungsbeständig sein. Aber auch für den Innenbereich sind Farben gefragt, die den unterschiedlichen Vorgaben an Beständigkeit und Haftung gerecht werden müssen.

UV-beständige Farbsysteme von Marabu sind universell einsetzbar und garantieren brillante Farbergebnisse. Unabhängig davon, ob sie auf nass- oder pulverbeschichteten Metallen, auf eloxiertem Aluminium, auf Hochleistungsfolien, sowie auf Acrylglas oder anderen Kunststoffen zum Einsatz kommen.

### Achtung Witterung!

Verkehrszeichen, Infosysteme und Schilder müssen Sonne, Wind und Wetter dauerhaft standhalten. Mit UV-beständigen Farbsystemen von Marabu bleiben sie brillant.



### Libra Speed LIS

- Lösemittelbasierte Farbe
- Sehr gute Licht- und Witterungsbeständigkeit
- Hohe Flexibilität ermöglicht extreme Verformung im Tiefziehverfahren

## Individualität betonen, Sicherheit erhöhen

Als funktionelle Druckfarben bezeichnet man Farben, die Technologien unterstützen und ihnen mehr Effizienz oder eine völlig neue Funktionalität verleihen.

Die Anwendungsmöglichkeiten für funktionelle Druckfarben sind vielseitig und reichen von Farben mit besonders langer Nachleuchtdauer bis hin zu Haft-Primern, die eine anschließende Dekoration auf schwierigen Untergründen erlauben.

Wir sind Ihr Partner  
für neue Anwendungen.  
Sprechen Sie mit uns!

Funktionsunterstützende und leistungsfördernde Farbserien und Farbtöne gibt es nicht nur für den Siebdruckbereich, sondern auch für den Tampon- und Digitaldruck. Sie können gespritzt, gesprüht oder zum Beispiel im Roller-Coating-Verfahren aufgebracht werden.



### Nachleuchteffekt:

Siebdruckfarbe kann UV-Strahlung oder Licht aufnehmen, speichern und als sichtbares Licht wiedergeben, sobald die Beleuchtung unterbrochen wird. Der Effekt zeigt sich bei Dunkelheit in Form von leuchtenden Motiven wie z. B. den bekannten Notausgangsschildern.

### Mara® Glow GW

- Lösemittelbasierte Nachleuchtfarbe
- Drei Farbtöne mit unterschiedlicher Pigmentqualität bzw. Nachleuchtdauer
- Für den Außeneinsatz wird Schutzlackierung empfohlen





## Alles unter Kontrolle bei Zahlung, Zugang, Zeiterfassung

Intelligente Identitäts- und Kreditkarten nehmen heute eine führende Stellung im internationalen Markt der elektronischen Nutzererkennung ein und müssen höchstem Qualitäts- und Sicherheitsniveau standhalten. Das Hauptaugenmerk wird dabei insbesondere auf die Abzugswerte sowie auf die Überdruckfähigkeit gelegt.

Marabu bietet dafür Lösungen für höchste Ansprüche – lösemittelbasiert. Druckfarben für ein- oder mehrschichtige Identitätskarten bestehen durch ihre sehr gute Laminierfähigkeit, eine große Bandbreite an Metallic-Farbtönen und anderen Spezialeffekten.

Des Weiteren sind sie hochflexibel, im Offset überdruckbar und lassen sich auch mit anderen Druckverfahren kombinieren.

### Marabu® Flex FX



- Lösemittelbasierte Farbe mit exzellenter Laminierfähigkeit
- Sehr flexibel, präge-, stanz- und laserbefähig
- Spezialprodukte und vielfältiges Mischsystem

## Wo andere Verfahren passen müssen, fängt Siebdruck erst an

**Siebdruck ist enorm vielseitig. Die Farbqualität muss aber Eigenschaften besitzen, die für außergewöhnliche Anwendungen erforderlich sind: Hohes Deckvermögen und Beständigkeit, gutes Haftungsvermögen, Flexibilität und Elastizität.**

### Grafische Anwendungen:

Auf Siebdruck spezialisierte Druckereien stellen unterschiedliche und auftragsbezogene Druckerzeugnisse her. Dank einer umfangreichen Auswahl an Farbsystemen hält Marabu für jede Anwendung die perfekte Lösung bereit. Die gleichbleibend hohe Qualität unserer Produkte erlaubt auch die Annahme kurzfristiger Aufträge, ohne Qualitätseinbußen zu riskieren.

### Optische Datenträger:

Zum Abspielen von Filmen, Musik und als Speichermedium sind optische Datenträger immer noch gefragt. Der Siebdruck auf Optical Discs erfordert Fachkompetenz und einen hohen Qualitätsanspruch an die Farbsysteme.

### Bunte Welt der Werbung:

Marabu bietet passende Druckfarben für Papier und alle Arten von Kunststoffen: Plakate, großformatige Banner, Werbe- und Hinweistafeln, Aufkleber, Spannbänder, Werbebesenke, Getränkekästen, Fleetmarking und mehr.

### Point-of-Sale Anwendungen:

Für grafische Druckaufträge wie Aufhänger, Systembeschriftungen, Poster, Displays, Aufsteller und Aufkleber im Innen- und Außenbereich.

### Sportartikel:

Der Sportartikel-Bereich ist so umfassend und vielfältig, dass jedes Projekt seine eigenen Anforderungen stellt: Von hohen mechanischen und chemischen Beständigkeiten über Glanz und Deckvermögen bis hin zu einer breiten Farbpalette und abwechslungsreichen Farbeffekten.

### Spielzeug:

Marabu hat für die unterschiedlichen Bedruckstoffe und für spezielle Anwendungen im Spielzeugmarkt die geeigneten Farbsysteme. Gesetzliche Forderungen werden klar erfüllt: Die schwermetallfrei pigmentierten Farbsysteme entsprechen der DIN EN 71 und verfügen über höchste mechanische und chemische Beständigkeit für eine lange Lebensdauer. Nach vollständiger Trocknung und mit guter Farbhaftung sind diese nach DIN 53160 schweiß- und speichelecht.



## Für effektvolle Resultate

### Anwendungsmöglichkeiten:

- Metallic-Effekte (Bronzepulver und Bronzepasten, Hochglanz-Metallicpasten, Fertigbronzen)
- Spiegelfarbe
- Glitter-Effekte
- Perlglanz
- Luminiszenz (Nachleuchtfarben, Fluoresco-Farbtöne, UV-aktiv)
- Matt-/Struktur- und Glanzeffekte (3D-Effekte)
- Beschriftbare Farben
- Braille/Blindenschriften

**Farben haben einen enorm großen Einfluss auf unser Leben. Da ist es kein Wunder, dass Brillanz und speziell bedruckte Oberflächen faszinieren, dass visuelle oder haptische Eindrücke nachwirken und bei uns Emotionen auslösen. Deshalb kann z. B. Werbung unmöglich auf Effekte verzichten. Mit Marabu Druckfarben können Matt-, Struktur- und Glanz-Effekte erzielt werden. Sie können schillernd, metallisch, irisierend, glitzernd oder fühlbar erhaben wirken – um nur einige zu nennen.**

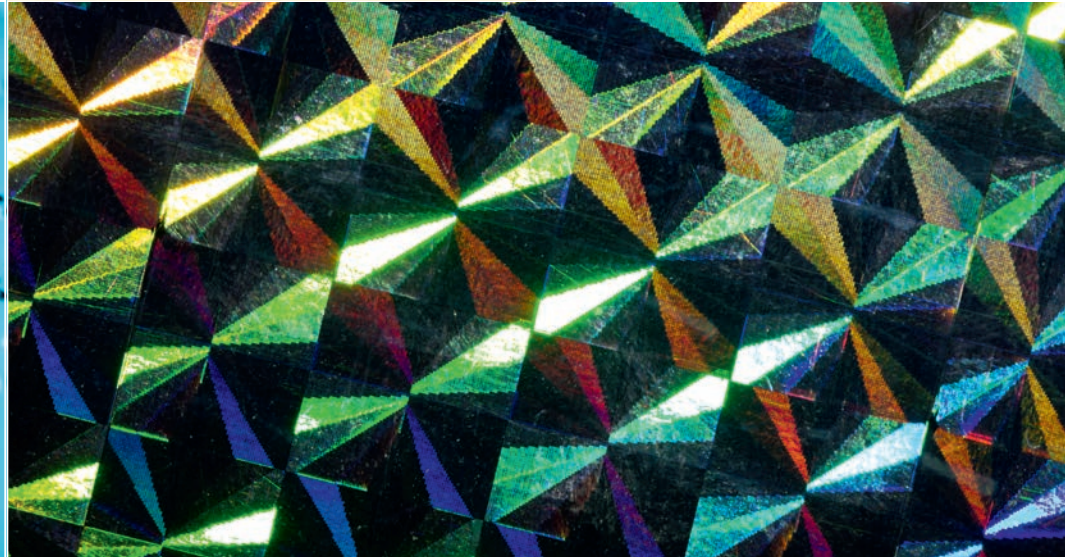
Effekte können aber auch informativen Charakter haben. Beispielsweise um die Sicherheit im Pharmazie- oder Lebensmittelbereich zu erhöhen. Die nahezu unbegrenzten Möglichkeiten des Siebdrucks prädestinieren Marabu-Effektfarben für viele Anwendungsmöglichkeiten.

### *Marabu® Glow GW*

- Lösemittelbasierte Nachleuchtfarbe
- Drei Farbtöne mit unterschiedlichen Pigmentqualitäten bzw. Nachleuchtdauer
- Für den Außeneinsatz wird Schutzlackierung empfohlen

### *Marabu® Chrome MC*

- Lösemittelbasierte, druckfertige Silberbronze
- Für Spiegel-, Chrom- und Metallic-Effekte
- Sehr gute Sieboffenhaltung, milder Geruch



### Ultra Star-M UVSM

- Tiefmattes Deckschwarz mit einer samtigen, kratzunempfindlichen Oberfläche
- Ausgezeichnete Annahme von metallischen Heißpräge- und Thermo-transfer-Folien
- Matt-Glanz-Effekte durch Kombination mit Hochglanzlacken

### Blindschriftlacke UVLB 1/UVLB 2

- Extrem hohe Farbschichtstärken im Rotations- und Flachbettsiebdruck
- Sehr gute Konturenschärfe
- Sehr schnelle Härtung, hohe Druckgeschwindigkeiten bis 50m/min möglich



## Erfolgsrezept für eine perfekte Reproduktion

Grafiker und Produktdesigner haben ganz genaue Vorstellungen, wenn es um die Umsetzung ihrer sorgfältig ausgewählten Farbtöne geht. Um die Qualität zu sichern und eine möglichst exakte Reproduktion zu gewährleisten, stellt Marabu praxiserprobte Arbeitsmittel zur Verfügung, abgestimmt auf deren hohe Ansprüche.

Farbe mischen leicht gemacht: Noch nie war es so einfach, präzise Farbmischungen zu erzielen wie mit der leistungsfähigen und benutzerfreundlichen „Marabu-ColorManager MCM“ Software. Die umfangreiche Datenbank enthält PANTONE®, HKS® und RAL Mischrezepturen für den Sieb- und Tampondruck. Völlig unabhängig von Farbreferenzsystemen lassen sich mit dem „Marabu-Color-Formulator MCF“, einer mit einem Spektralphotometer gekoppelten Datenbank, exakte Reproduktionen von Farbtonvorlagen sowie eine Qualitätssicherung sicher beherrschen.





## Vorsprung durch Innovation

**Forschung und Entwicklung ist die systematische Suche nach neuen Erkenntnissen. So auch bei Marabu. Unser Ziel ist es, immer wieder innovative Lösungen zu entwickeln, die den individuellen Anforderungen unserer Kunden nachhaltig entsprechen. Mehr als 160 Jahre intensive Arbeit und unsere dabei gewonnene Erfahrung in der Farbenentwicklung helfen uns dabei.**

Qualität beginnt bereits beim Rohstofflieferanten. Bei der Auswahl überlassen wir deshalb nichts dem Zufall. Langjährige, verlässliche Partnerschaften garantieren, dass nur sortenreine Ausgangsstoffe bei unseren Farben zum Einsatz kommen.

Unsere Siebdruckfarben entstehen in mehreren Prozessphasen, die von Entwicklern, Technikern und Produktmanagern begleitet werden. In zahlreichen Tests müssen Marabu Farben anschließend beweisen, dass sie den Praxisanforderungen gerecht werden.

### Dispergierung

Mit modernsten Produktionsanlagen führender Perlmühlenhersteller wird eine hervorragende Feinst-Dispergierung der Pigmente erzielt. Exzellente Weiterverarbeitungseigenschaften sind damit garantiert.

### Feineinstellung

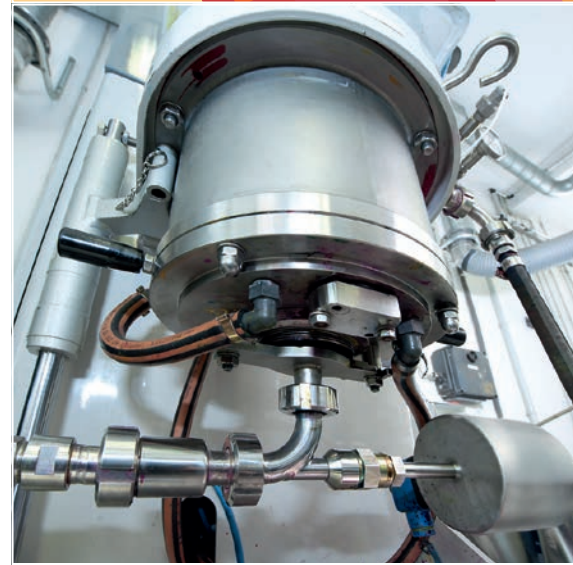
Durch die Kombination vielfältiger Analyse-Methoden und -Geräte passen wir die physikalischen und chemischen Eigenschaften der Farben exakt an die Anforderungen der Anwendungen an.

### Analyse & Qualitätskontrolle

Marabu Siebdruckfarben bieten eine hervorragende Batch-to-Batch-Qualität innerhalb engster Spezifikationen. Externe Institute prüfen und zertifizieren die Einhaltung gesetzlicher Vorschriften. Langzeitprüfungen hinsichtlich Lichtechtheit und Witterungsbeständigkeit erfolgen bei Marabu – simuliert oder real – nach DIN-Normen.

### Lichtechtheit & Bewitterung

Langzeitprüfungen erfolgen bei Marabu sowohl in simulierter Schnellbewitterung nach DIN-Normen als auch in Realbewitterung. Langjährige Erfahrungswerte gewährleisten zudem maximale Anwendungssicherheit.





## Kundennähe ist kein Zufall, sondern die Basis unseres Erfolgs

**Marabu-Siebdruckfarben gewährleisten höchste Produktivität und Wirtschaftlichkeit. Marabu steht aber auch für herausragenden Service. Die Einheit von Produktqualität und Beratung gehört zu unseren besonderen Vorteilen.**

**In nahezu allen Märkten finden sich unsere Vertriebspartner und Tochtergesellschaften. Sie bilden ein weltweites Netzwerk, das verlässlichen Service, professionelle Unterstützung, kompetente Betreuung und maßgeschneiderte Produktlösungen gewährleistet.**

**Kurz: Wir sind immer in Ihrer Nähe – jederzeit, überall. Die Vorteile für Sie: Professioneller Support, beste Erreichbarkeit und ein schneller Lieferservice weltweit.**

Regelmäßige Weiterbildungsmaßnahmen und der Austausch über das unternehmensweite Marabu-Wissensnetzwerk halten unsere Spezialisten zudem auf dem neuesten Stand von Produkten und Technik. Die hohe Leistungsfähigkeit im Service sichern wir durch intensive Zusammenarbeit zwischen allen Abteilungen. Auf diese Weise können wir rasch und flexibel auf Kundenanforderungen reagieren, um Spezialaufträge und Individuallösungen zu ermöglichen.

Das Marabu-eigene Trainingcenter bietet zudem regelmäßige Schulungen zur Vermittlung von Grund- und Spezialkenntnissen sowie Lehrgänge zu neuen Technologien und bestimmten Anwendungsbereichen an. In einem modern ausgestatteten Schulungszentrum veranstalten wir regelmäßig themenorientierte Fachseminare zum Sieb-, Digital- und Tampondruck.

Die Schulungen erfolgen auf Basis einer theoretischen Wissensvermittlung, verbunden mit anwendungsbezogenen Praxisteilen an der Druckmaschine.



- Kompetente Fachberatung trägt dazu bei, die wirtschaftlich und technisch beste Lösung zu realisieren
- Trainingcenter: Unsere Kunden profitieren von marktbezogenen Schulungen, Fachseminaren und vielem mehr



Es ist unser Ziel, die uns gestellten Aufgaben wirtschaftlich und zur vollsten Zufriedenheit unserer Kunden auszuführen. Dies erreichen wir durch den Einsatz unserer technisch ausgereiften Verfahren, durch die schnelle Verfügbarkeit sowie durch ein Höchstmaß an Flexibilität und Einsatzbereitschaft unserer Mitarbeiterinnen und Mitarbeiter.

- Dichtes Servicenetz aus Tochterunternehmen und qualifizierten Vertriebspartnern – direkt vor Ort
- Erfahrene Techniker erarbeiten in kürzester Zeit optimale Lösungsvorschläge und sorgen für eine gezielte Produktberatung



- Printcenter: Unser Andruckservice auf Originalbedruckstoffen hilft, die beste Lösung umzusetzen und optimal in die Produktion zu integrieren
- Ein Anruf bei unserer technischen Hotline kann Ihnen einen stundenlangen Produktionsausfall ersparen



## UNSERE LEISTUNGEN

Seite 4 **Abfüllung** © Marabu/Costard

Seite 5 **Labor** © Marabu/Costard

**Farbdose Umwelt** © Marabu

**Viskositätsmessung** © Marabu

**Lager** © Marabu/Costard

## GLAS

Seite 6 **Glasfront** © Studio Gi/AdobeStock - stock.adobe.com

**Whiskey** © Pixel-Shot/AdobeStock - stock.adobe.com

Seite 7 **Glas California** © funkyfrogstock/AdobeStock - stock.adobe.com

## VERPACKUNGSDRUCK

Seite 8 **Silikontube** © noprati/AdobeStock - stock.adobe.com

**Sportlerin MaraRan** © innervisionpro/AdobeStock - stock.adobe.com

Seite 9 **Sonnencreme** © Zerbor/AdobeStock - stock.adobe.com

## ETIKETTEN

Seite 10 **Olivenöl** © jose\_feito/elaborah/AdobeStock - stock.adobe.com

**Etikettenabrollung** © Kadmy/AdobeStock - stock.adobe.com

Seite 11 **Merlot Weinflasche** © FreeProd/AdobeStock - stock.adobe.com

## EINGABESYSTEME KUNSTSTOFF

Seite 12 **Moderne Folientastatur** ©Marabu

**Folientastatur in Kombination mit Inkjet** © silvano audisio/AdobeStock - stock.adobe.com

## EINGABESYSTEME GLAS

Seite 13 **3C Electronics** © Natalia Merzlyakova/AdobeStock - stock.adobe.com

**Navigationssystem** © Patryk Kosmide/AdobeStock - stock.adobe.com

## AUTOMOTIVE

Seite 14 **Motorrad Cockpit** © Andrey Armyagov/AdobeStock - stock.adobe.com

**Armaturenkomponente** © ellisia/AdobeStock - stock.adobe.com

**Schaltknopf** © Hoda Bogdan/AdobeStock - stock.adobe.com

Seite 15 **Auto Cockpit** © Room 76 Photography/AdobeStock - stock.adobe.com

## FILM INSERT MOLDING (FIM)

Seite 16 **Spritzgussteil** ©Marabu/Costard

**Armaturenkomponente** © kelifamily/AdobeStock - stock.adobe.com

## ELEKTRO UND HAUSHALTSGERÄTE

Seite 17 **Blende Waschmaschine** © starush/AdobeStock - stock.adobe.com

**Blende Geschirrspülmaschine** ©Marabu/Costard

## SCHILDER UND INFORMATIONSSYSTEME

Seite 18 **Taxischild** © hanohiki/AdobeStock - stock.adobe.com

**OPEN-Schild** © Arseniy Krasnevsky/AdobeStock - stock.adobe.com

## FUNKTIONELLE FARBEN

Seite 19 **Schild Notausgang** © mhp/AdobeStock - stock.adobe.com

**Roller-Coating-Verfahren** © Marabu

## IDENTITÄTSKARTEN

Seite 20 **Bunte Identitätskarten** © megakunstfoto

**Blaue Identitätskarten** © full image

## SPEZIFISCHE ANWENDUNGEN

Seite 21 **Ski** ©AdobeStock - Brad Pict/AGITA LEIMANE

**Motorrad** © sergio37\_120/AdobeStock - stock.adobe.com

**Spielbrett** © Siegi/AdobeStock - stock.adobe.com

## EFFEKTFARBEN

Seite 23 **Schiefertafel** © Sebastiano Fancellu/AdobeStock - stock.adobe.com

**Farbkarte Glitter-Effekte** © Marabu

**Château-Etikett Chardonnay 2014** © Chinnapong/AdobeStock - stock.adobe.com

**Nachleuchtfarben** © nadifri/AdobeStock - stock.adobe.com

**Blindschrift** © blackboard1965/AdobeStock - stock.adobe.com

**Glanzeffekte** © derek82/AdobeStock - stock.adobe.com

## FARBMANAGEMENT

Seite 24 **Farbmessung** ©Marabu

**Farbvergleich** ©Marabu/Costard

**Labortest** ©Marabu/Costard

## FORSCHUNG UND ENTWICKLUNG

Seite 25 **Perlmühle** ©Marabu

**Labor** ©Marabu/Costard

**Bewitterung** ©Marabu

## SERVICE

Seite 26 **Andruck** ©Marabu/Costard

Seite 27 **Andruck** ©Marabu/Costard

**Prüfung des Andruck** ©Marabu/Costard

**Produktion** ©Marabu/Costard

# Marabu weltweit



Marabu

## Marabu GmbH & Co. KG

71732 Tamm · Deutschland

Tel.: +49 7141 691 0

info@marabu-druckfarben.de

www.marabu-druckfarben.de

## Tochtergesellschaften:

Asien · Hongkong

Marabu Asia

Tel.: +852 2426 6121

chinainfo@marabu.com

www.marabuchina.cn

Asien · Shanghai

Marabu Asia

Tel.: +86 021 3758 1311

chinainfo@marabu.com

www.marabuchina.cn

Brasilien · São Bernardo do  
Campo

Marabu do Brasil Ltda.

Tel.: +55 11 3901 8290

info@marabu.com.br

www.marabu.com.br

Dänemark · Vejle

Marabu Scandinavia

Tel.: +45 70 10 00 67

info@marabu.dk

www.marabu.dk

Finnland · Vantaa

Marabu Scandinavia

Tel.: +358 9 279 85 40

info@marabu.fi

www.marabu.fi

Frankreich · Lyon

Marabu France

Tel.: +33 4 37 42 01 63

info-fr@marabu.com

www.marabu.fr

Großbritannien · Milton Keynes

Marabu (UK) Ltd.

Tel.: +44 1908 251180

Sales-UK@marabu.com

www.marabu-inks.co.uk

Italien · Vidigulfo

Marabu Italia s.a.s.

Tel.: +39 0382 163 72 01

info-it@marabu.com

www.marabu-italia.it

Kanada · Mississauga

Marabu Canada

Tel.: +1 905 564 5388

orders-mca@marabu.com

www.marabu-northamerica.com

Niederlande/Belgien · Almere

Marabu Nederland b.v.

Tel.: +31 36 5 46 83 44

info@marabu.nl

www.marabu.nl

Norwegen · Oslo

Marabu Scandinavia

Tel.: +47 22 73 50 00

info@marabu.no

www.marabu.no

Paraguay · Ciudad del Este

Marabu Paraguay SA

Tel.: +595 61 57 55 40

idc@marabu.com.py

www.marabu.com.br

Schweden · Malmö

Marabu Scandinavia

Tel.: +46 40 672 84 00

info@marabu.se

www.marabu.se

Spanien · Granollers

Marabu España S.A.

Tel.: +34 93 8 46 70 51

info-es@marabu.com

www.marabu-tintas.es

USA · Charleston

Marabu North America LP

Tel.: +1 843 886 0094

contact-mna@marabu.com

www.marabu-northamerica.com

Ihr Marabu-Vertriebspartner:

